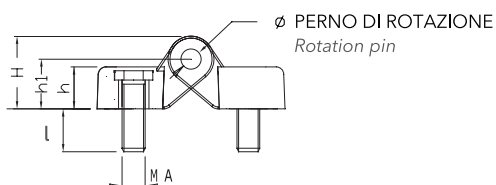
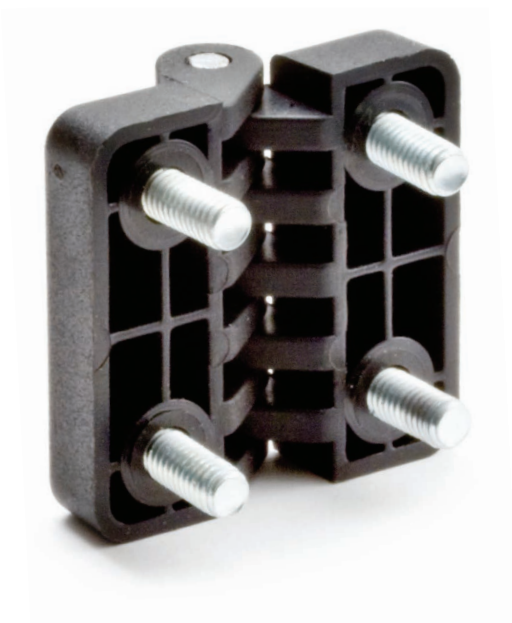
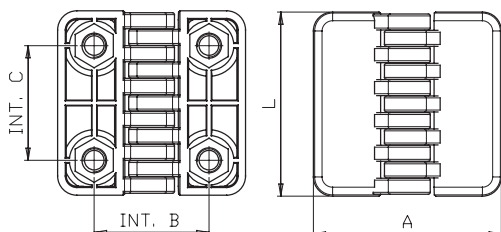


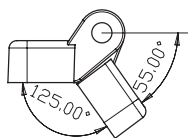
CERNIERE CON VITE FILETTATA HINGE WITH THREADED STEEL STUD



VERSIONE PERNO
Version steel stud



ROTAZIONE 180°
Rotation 180°



» MATERIALE

Tecnopolimero (PA) rinforzato con fibre di vetro, resistente a solventi, oli e grassi.

» COLORE

Standard nero satinato. Disponibile a richiesta e quantità personalizzazioni con: colori, logo azienda, ecc.

» PERNO DI ROTAZIONE

Acciaio zincato / Acciaio inox.

In fase di ordine selezionare: codice con **perno di rotazione in acciaio zincato** oppure con **perno di rotazione in acciaio inox**.

» NOTE

È possibile richiedere le viti filettate versione in Acciaio inox.

È possibile assemblare le **cerniere con versioni miste**.

» MATERIAL

Technopolymer (PA) glass fibres reinforced; solvent, oil and grease-resistant.

» COLOR

Standard black satin finish.

Available on demand and for quantities customizations with: colors, company logo, etc.

» ROTATION PIN

Galvanized steel Stainless steel When placing your order select the code: with **galvanized steel rotation pin** - or - **stainless steel rotation pin**.

» NOTES

It is possible to assemble the **hinges in mixed version**.

CERNIERE CON VITE FILETTATA - PERNO DI ROTAZIONE IN ACCIAIO ZINCATO HINGE WITH THREADED STEEL STUD - ROTATION PIN IN GALVANIZED STEEL

Cod. Code	L	A	Int B	Int C	H	h	h1	Vite Threaded steel stud	l	Perno Rotazione Rotation Pin	Gr.
35082000	39,5	38,5	25	25	14,5	9,5	11	M4	15	Ø 3	20
35080020	48	49	30	30	19	11	13	M5	20	Ø 5	47
35080050	48	49	30	30	19	11	13	M6	20	Ø 5	50
35081040	65	64	40	40	23	13,5	15	M6	15	Ø 5	78
35081100	65	64	40	40	23	13,5	15	M8	20	Ø 5	100
35083100	96,5	97,5	62,5	59,5	35,0	20,5	23	M10	20	Ø 8	280

CERNIERE CON VITE FILETTATA - PERNO DI ROTAZIONE IN ACCIAIO INOX HINGE WITH THREADED STEEL STUD - ROTATION PIN IN STAINLESS STEEL

Cod. Code	L	A	Int B	Int C	H	h	h1	Vite Threaded steel stud	l	Perno Rotazione Rotation Pin	Gr.
35092000	39,5	38,5	25	25	14,5	9,5	11	M4	15	Ø 3	21
35090020	48	49	30	30	19	11	13	M5	20	Ø 5	48
35090050	48	49	30	30	19	11	13	M6	20	Ø 5	51
35091040	65	64	40	40	23	13,5	15	M6	15	Ø 5	79
35091100	65	64	40	40	23	13,5	15	M8	20	Ø 5	101
35093100	96,5	97,5	62,5	59,5	35,0	20,5	23	M10	20	Ø 8	281