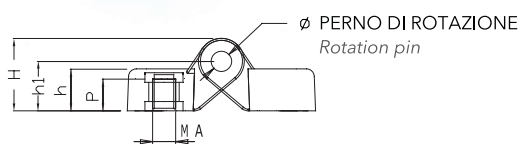
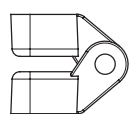
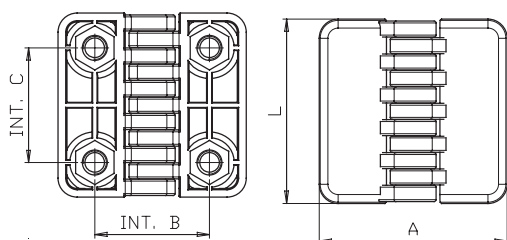


CERNIERE BOCCOLA OTTONE CIECA FILETTATA

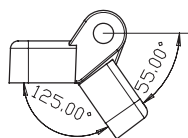
HINGE WITH BRASS INSERT, THREADED BLIND HOLE



VERSIONE BOCCOLA CIECA
Hinge version threaded blind hole



ROTAZIONE 180°
Rotation 180°



» MATERIALE

Tecnopolimero (PA) rinforzato con fibre di vetro, resistente a solventi, oli e grassi.

» COLORE

Standard nero satinato. Disponibile a richiesta e quantità personalizzazioni con: colori, logo azienda, ecc.

» PERNO DI ROTAZIONE

Acciaio zincato / Acciaio inox.

In fase di ordine selezionare: codice con perno di rotazione acciaio zincato - oppure con perno di rotazione acciaio inox.

» NOTE

È possibile assemblare le cerniere con versioni miste.

» MATERIAL

Technopolymer (PA) glass fibres reinforced, solvent, oil and grease-resistant.

» COLOR

Standard black satin finish. Available on demand and for quantities customizations with: colors, company logo, etc.

» ROTATION PIN

Galvanized steel, Stainless steel.

When placing your order select the code: with galvanized steel rotation pin - or - stainless steel rotation pin.

» NOTES

It is possible to assemble the hinges in mixed versions.

CERNIERE BOCCOLA OTTONE CIECA FILETTATA - PERNO DI ROTAZIONE IN ACCIAIO ZINCATO HINGE WITH BRASS INSERT, THREADED BLIND HOLE - ROTATION PIN IN GALVANIZED STEEL

Cod. Code	L	A	Int B	Int C	H	h	h1	Boccola Ottone Cieca Brass insert threaded blind hole	Perno Rotazione Rotation Pin	P	Gr.
35012000	39,5	38,5	25	25	14,5	9,5	11	M4	Ø 3	4,5	20
35010100	48	49	30	30	19	11	13	M5	Ø 5	8,5	44
35010150	48	49	30	30	19	11	13	M6	Ø 5	8,5	45
35011050	65	64	40	40	23	13,5	15	M6	Ø 5	8,5	80
35011100	65	64	40	40	23	13,5	15	M8	Ø 5	10	88
35013100	96,5	97,5	62,5	59,5	35,0	20,5	23	M10	Ø 8	13	246

CERNIERE BOCCOLA OTTONE CIECA FILETTATA - PERNO DI ROTAZIONE IN ACCIAIO INOX HINGE WITH BRASS INSERT, THREADED BLIND HOLE - ROTATION PIN IN STAINLESS STEEL

Cod. Code	L	A	Int B	Int C	H	h	h1	Boccola Ottone Cieca Brass insert threaded blind hole	Perno Rotazione Rotation Pin	P	Gr.
35062000	39,5	38,5	25	25	14,5	9,5	11	M4	Ø 3	4,5	20
35060100	48	49	30	30	19	11	13	M5	Ø 5	8,5	44
35060150	48	49	30	30	19	11	13	M6	Ø 5	8,5	45
35061050	65	64	40	40	23	13,5	15	M6	Ø 5	8,5	80
35061100	65	64	40	40	23	13,5	15	M8	Ø 5	10	88
35063100	96,5	97,5	62,5	59,5	35,0	20,5	23	M10	Ø 8	13	246