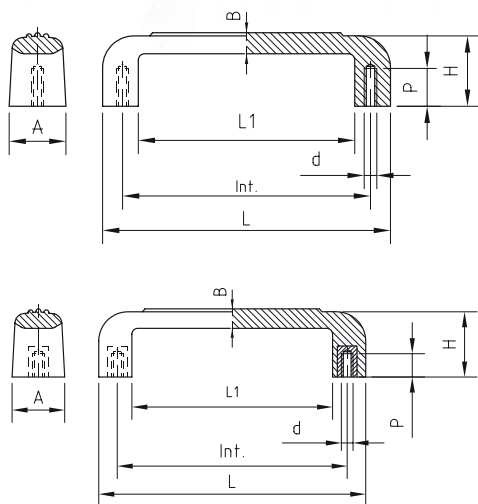


MANIGLIONE LEGGERO RIGATO  
SENZA E CON BOCCOLA OTTONE

U-HANDLE, CORRUGATED SURFACE  
AND WITH THREADED BRASS INSERT

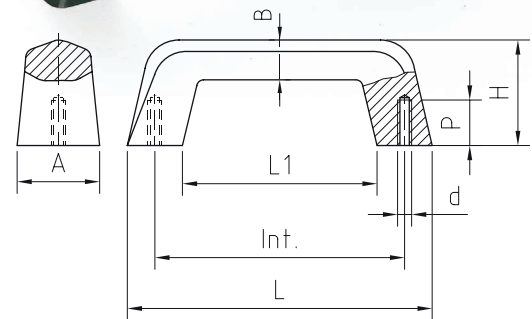


- » **Duroplasto** di colore nero, resistente a solventi, oli, grassi ed altri agenti chimici.
- » Fori ciechi filettati.
- » **Boccole** in ottone con fori ciechi filettati.
- » Per resistenze alla rottura vedere "dati tecnici" a pag. 3.
- » Phenoplast, black colour, solvents-oils-greases and other chemical agents-proof.
- » Threaded blind holes.
- » Brass insert, threaded blind holes.
- » For tensile strength see "technical data" on page 3.

Cod. Code	Int.	L	L1	d	P	H	B	A	Gr.
17000000	118±1,5	137	103	06MA	18	35	10	27	54
17010000	118±1,5 BO	137	103	06MA	12	35	10	27	61

MANIGLIONE CON FORI FILETTATI  
NEL DUROPLASTO O CON  
BOCCOLA OTTONE

U-HANDLE WITH THREADED HOLES IN THE  
PHENOPLAST OR WITH THREADED BRASS INSERT



- » **Duroplasto** di colore nero, resistente a solventi, oli, grassi ed altri agenti chimici.
- » Fori ciechi filettati (Vers. A).
- » Boccole in ottone con fori ciechi filettati (Vers B).
- » Per resistenze alla rottura vedere "dati tecnici" alla pag. 3.
- » Informazioni tecniche pag.3.
- » Phenoplast, black colour, solvents-oils-greases and other chemical agents-proof.
- » Threaded blind holes (Vers A).
- » Brass inserts, threaded blind holes (Vers B).
- » For tensile strength see "technical data" on page 3.
- » Technical info pag.3.

Cod. Code	Int.	L	L1	d	P	H	B	A	Gr.
16000000	110±0,5	129	83	06MA	20	45	17	30	96
16000050	132,5±0,5	165	102	08MA	22	55	19,5	38	168
16000100	149±0,5	187	123	08MA	22	60	22	40	215

Maniglione con Boccola Ottone Filettata  
U-handle with threaded brass insert

Cod. Code	Int.	L	L1	d	P	H	B	A	Gr.
16010000	110±0,5	129	83	05MA	11	45	17	30	100
16010050	110±0,5	129	83	06MA	12	45	17	30	102
16010100	110±0,5	129	83	08MA	11	45	17	30	107
16010150	132,5±0,5	165	102	08MA	16	55	19,5	38	181
16010200	132,5±0,5	165	102	10MA	20	55	19,5	38	184
16010250	149±0,5	187	123	08MA	16	60	22	40	228