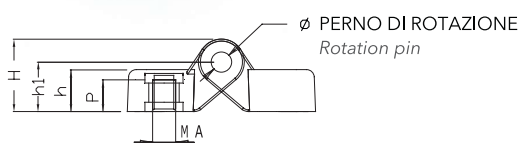
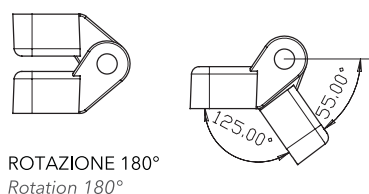
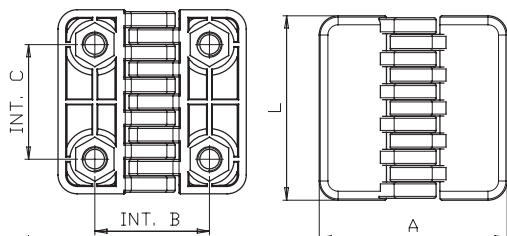


CERNIERE BOCCOLA  
OTTONE CIECA FILETTATA  
HINGE WITH BRASS INSERT, THREADED BLIND HOLE



VERSIONE BOCCOLA CIECA  
Hinge version threaded blind hole



» **MATERIALE**

Tecnopolimero (PA) rinforzato con fibre di vetro, resistente a solventi, oli e grassi.

» **COLORE**

Standard nero satinato. Disponibile a richiesta e quantità personalizzazioni con: colori, logo azienda, ecc.

» **PERNO DI ROTAZIONE**

Acciaio zincato / Acciaio inox.

In fase di ordine selezionare: codice **con perno di rotazione acciaio zincato** - oppure **con perno di rotazione acciaio inox**.

» **NOTE**

È possibile assemblare le **cerniere con versioni miste**.

» **MATERIAL**

Technopolymer (PA) glass fibres reinforced, solvent, oil and grease-resistant.

» **COLOR**

Standard black satin finish. Available on demand and for quantities customizations with: colors, company logo, etc.

» **ROTATION PIN**

Galvanized steel, Stainless steel.

When placing your order select the code: with **galvanized steel rotation pin** - or - **stainless steel rotation pin**.

» **NOTES**

It is possible to assemble the **hinges in mixed versions**.

**CERNIERE BOCCOLA OTTONE CIECA FILETTATA - PERNO DI ROTAZIONE IN ACCIAIO ZINCATO**  
**HINGE WITH BRASS INSERT, THREADED BLIND HOLE - ROTATION PIN IN GALVANIZED STEEL**

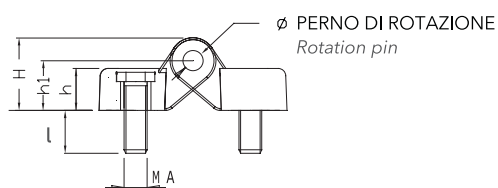
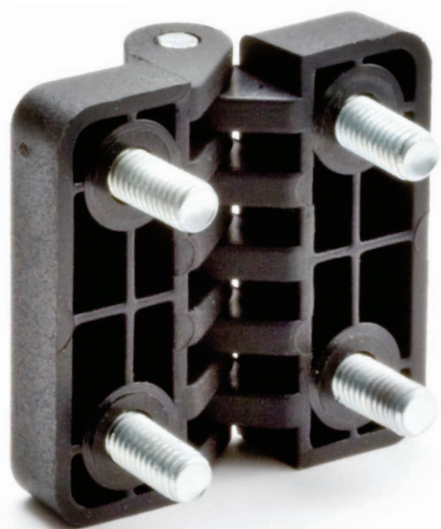
| Cod. Code | L    | A    | Int B | Int C | H    | h    | h1 | Boccola Ottone Ciega<br>Brass insert<br>threaded blind hole | Perno Rotazione<br>Rotation Pin | P   | Gr. |
|-----------|------|------|-------|-------|------|------|----|---|---------------------------------|-----|-----|
| 35012000  | 39,5 | 38,5 | 25    | 25    | 14,5 | 9,5  | 11 | M4  | Ø 3                             | 4,5 | 20  |
| 35010100  | 48   | 49   | 30    | 30    | 19   | 11   | 13 | M5  | Ø 5                             | 8,5 | 44  |
| 35010150  | 48   | 49   | 30    | 30    | 19   | 11   | 13 | M6  | Ø 5                             | 8,5 | 45  |
| 35011050  | 65   | 64   | 40    | 40    | 23   | 13,5 | 15 | M6  | Ø 5                             | 8,5 | 80  |
| 35011100  | 65   | 64   | 40    | 40    | 23   | 13,5 | 15 | M8  | Ø 5                             | 10  | 88  |
| 35013100  | 96,5 | 97,5 | 62,5  | 59,5  | 35,0 | 20,5 | 23 | M10   | Ø 8                             | 13  | 246 |

**CERNIERE BOCCOLA OTTONE CIECA FILETTATA - PERNO DI ROTAZIONE IN ACCIAIO INOX**  
**HINGE WITH BRASS INSERT, THREADED BLIND HOLE - ROTATION PIN IN STAINLESS STEEL**

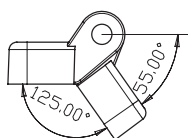
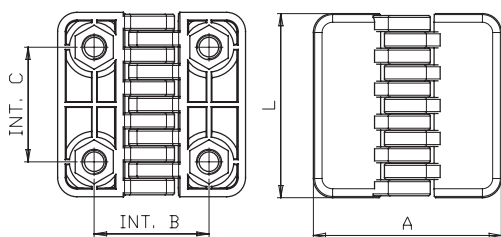
| Cod. Code | L    | A    | Int B | Int C | H    | h    | h1 | Boccola Ottone Ciega<br>Brass insert<br>threaded blind hole | Perno Rotazione<br>Rotation Pin | P   | Gr. |
|-----------|------|------|-------|-------|------|------|----|---|---------------------------------|-----|-----|
| 35062000  | 39,5 | 38,5 | 25    | 25    | 14,5 | 9,5  | 11 | M4  | Ø 3                             | 4,5 | 20  |
| 35060100  | 48   | 49   | 30    | 30    | 19   | 11   | 13 | M5  | Ø 5                             | 8,5 | 44  |
| 35060150  | 48   | 49   | 30    | 30    | 19   | 11   | 13 | M6  | Ø 5                             | 8,5 | 45  |
| 35061050  | 65   | 64   | 40    | 40    | 23   | 13,5 | 15 | M6  | Ø 5                             | 8,5 | 80  |
| 35061100  | 65   | 64   | 40    | 40    | 23   | 13,5 | 15 | M8  | Ø 5                             | 10  | 88  |
| 35063100  | 96,5 | 97,5 | 62,5  | 59,5  | 35,0 | 20,5 | 23 | M10   | Ø 8                             | 13  | 246 |

# CERNIERE CON VITE FILETTATA

## HINGE WITH THREADED STEEL STUD



VERSIONE PERNO  
Version steel stud



### » MATERIALE

Tecnopolimero (PA) rinforzato con fibre di vetro, resistente a solventi, oli e grassi.

### » COLORE

Standard nero satinato. Disponibile a richiesta e quantità personalizzazioni con: colori, logo azienda, ecc.

### » PERNO DI ROTAZIONE

Acciaio zincato / Acciaio inox.

In fase di ordine selezionare: codice con **perno di rotazione in acciaio zincato** oppure con **perno di rotazione in acciaio inox**.

### » NOTE

È possibile richiedere le viti filettate versione in Acciaio inox.

È possibile assemblare le **cerniere con versioni miste**.

### » MATERIAL

Technopolymer (PA) glass fibres reinforced; solvent, oil and grease-resistant.

### » COLOR

Standard black satin finish.

Available on demand and for quantities customizations with: colors, company logo, etc.

### » ROTATION PIN

Galvanized steel Stainless steel When placing your order select the code: with **galvanized steel rotation pin** - or - **stainless steel rotation pin**.

### » NOTES

It is possible to assemble the **hinges in mixed version**.

### CERNIERE CON VITE FILETTATA - PERNO DI ROTAZIONE IN ACCIAIO ZINCATO

#### HINGE WITH THREADED STEEL STUD - ROTATION PIN IN GALVANIZED STEEL

| Cod. Code | L    | A    | Int B | Int C | H    | h    | h1 | Vite Threaded steel stud | I  | Perno Rotazione Rotation Pin | Gr. |
|-----------|------|------|-------|-------|------|------|----|--------------------------|----|------------------------------|-----|
| 35082000  | 39,5 | 38,5 | 25    | 25    | 14,5 | 9,5  | 11 | M4                       | 15 | Ø 3                          | 20  |
| 35080020  | 48   | 49   | 30    | 30    | 19   | 11   | 13 | M5                       | 20 | Ø 5                          | 47  |
| 35080050  | 48   | 49   | 30    | 30    | 19   | 11   | 13 | M6                       | 20 | Ø 5                          | 50  |
| 35081040  | 65   | 64   | 40    | 40    | 23   | 13,5 | 15 | M6                       | 15 | Ø 5                          | 78  |
| 35081100  | 65   | 64   | 40    | 40    | 23   | 13,5 | 15 | M8                       | 20 | Ø 5                          | 100 |
| 35083100  | 96,5 | 97,5 | 62,5  | 59,5  | 35,0 | 20,5 | 23 | M10                      | 20 | Ø 8                          | 280 |

### CERNIERE CON VITE FILETTATA - PERNO DI ROTAZIONE IN ACCIAIO INOX

#### HINGE WITH THREADED STEEL STUD - ROTATION PIN IN STAINLESS STEEL

| Cod. Code | L    | A    | Int B | Int C | H    | h    | h1 | Vite Threaded steel stud | I  | Perno Rotazione Rotation Pin | Gr. |
|-----------|------|------|-------|-------|------|------|----|--------------------------|----|------------------------------|-----|
| 35092000  | 39,5 | 38,5 | 25    | 25    | 14,5 | 9,5  | 11 | M4                       | 15 | Ø 3                          | 21  |
| 35090020  | 48   | 49   | 30    | 30    | 19   | 11   | 13 | M5                       | 20 | Ø 5                          | 48  |
| 35090050  | 48   | 49   | 30    | 30    | 19   | 11   | 13 | M6                       | 20 | Ø 5                          | 51  |
| 35091040  | 65   | 64   | 40    | 40    | 23   | 13,5 | 15 | M6                       | 15 | Ø 5                          | 79  |
| 35091100  | 65   | 64   | 40    | 40    | 23   | 13,5 | 15 | M8                       | 20 | Ø 5                          | 101 |
| 35093100  | 96,5 | 97,5 | 62,5  | 59,5  | 35,0 | 20,5 | 23 | M10                      | 20 | Ø 8                          | 281 |