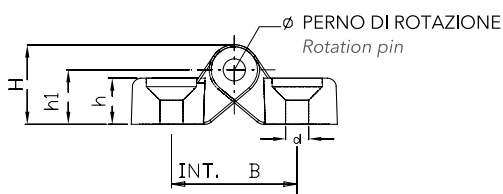
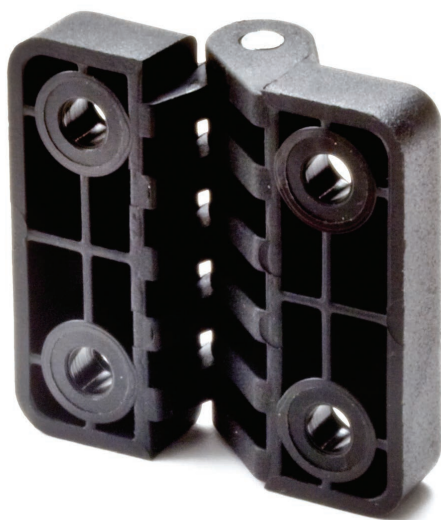
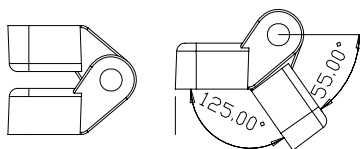
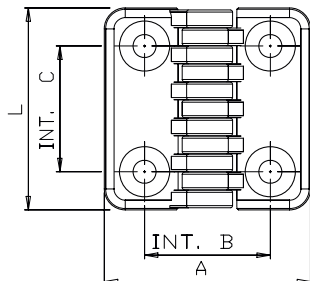


# CERNIERA CON FORO PASSANTE HINGE WITH PASS-THROUGH HOLE



VERSIONE CON FORO PASSANTE  
Pass-through hole version



ROTAZIONE 180°  
Rotation 180°

## » MATERIALE

Tecnopolimero (PA) rinforzato con fibre di vetro, resistente a solventi, oli e grassi.

## » COLORE

Standard nero satinato.

Disponibile a richiesta e quantità personalizzazioni con: colori, logo azienda, ecc.

## » PERNO DI ROTAZIONE

Acciaio zincato

Acciaio inox A2 (aisi 304)

In fase di ordine selezionare codice con **perno di rotazione acciaio zincato** oppure - con **perno di rotazione acciaio inox**.

## » NOTE

È possibile assemblare le cerniere con **versioni miste**.

Informazioni tecniche pag. 7.

## » MATERIAL

Technopolymer (PA) reinforced by means of glass fibres, solvent, oil and grease-resistant.

## » COLOR

standard black satin finish. Available on demand and for quantities customizations with: colors, company logo, etc.

## » ROTATION PIN

Galvanized steel

Stainless steel A2 (aisi 304)

When placing your order select the code with **galvanized steel rotation pin** or - **stainless steel rotation pin**.

## » NOTES

It is possible to assemble the hinges in **mixed versions**.

Technical info pag.7.

### CERNIERA CON FORO PASSANTE - PERNO DI ROTAZIONE IN ACCIAIO ZINCATO HINGE WITH PASS THROUGH HOLE - ROTATION PIN IN GALVANIZED STEEL

Cod. Code	L	A	Int B	Int C	H	h	h1	Foro passante Through hole	Perno Rotazione Rotation Pin	Gr.
35002000	39,5	38,5	25	25	14,5	9,5	11	Ø 4,5	Ø 3	15
35000000	48	49	30	30	19	11	13	Ø 5,5	Ø 5	32
35000050	48	49	30	30	19	11	13	Ø 6,5	Ø 5	30
35001050	65	64	40	40	23	13,5	15	Ø 6,5	Ø 5	60
35001100	65	64	40	40	23	13,5	15	Ø 8,5	Ø 5	58
35003100	96,5	97,5	62,5	59,5	35	20,5	23	Ø 10,5	Ø 8	203

### CERNIERA CON FORO PASSANTE - PERNO DI ROTAZIONE IN ACCIAIO INOX HINGE WITH PASS THROUGH HOLE - ROTATION PIN IN GALVANIZED STEEL

Cod. Code	L	A	Int B	Int C	H	h	h1	Foro passante Through hole	Perno Rotazione Rotation Pin	Gr.
35052000	39,5	38,5	25	25	14,5	9,5	11	Ø 4,5	Ø 3	15
35050000	48	49	30	30	19	11	13	Ø 5,5	Ø 5	32
35050050	48	49	30	30	19	11	13	Ø 6,5	Ø 5	30
35051050	65	64	40	40	23	13,5	15	Ø 6,5	Ø 5	60
35051100	65	64	40	40	23	13,5	15	Ø 8,5	Ø 5	58
35053100	96,5	97,5	62,5	59,5	35	20,5	23	Ø 10,5	Ø 8	203