

VOLANTINO 9 PUNTE CON PERNO FERRO

Duroplasto di colore nero, resistente a solventi, oli, grassi ed altri agenti chimici.

Perno in AVP zincato filettato con estremità terminale smussata.

Le lunghezze normalizzate sono mm 10/20/30/40/50 quelle codificate sono disponibili a magazzino.

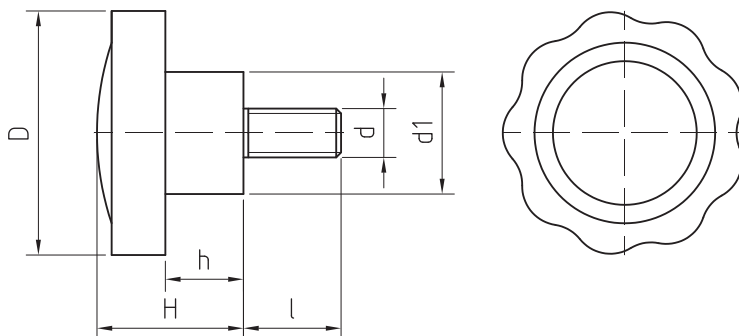
HANDWHEEL, 9 POINTS WITH THREADED STEEL BOLT

Phenoplast, black colour, solvents-oils-greases and other chemical agents-proof.

Zinc-plated steel bolt, threaded, chamfered end.

Standard lengths: 10-20-30-40-50 mm

Lengths with code No. are available in stock.



VOLANTINO 9 PUNTE CON PERNO FERRO

| Code-Code | Descrizione | D | d | d1 | H | h | l | Gr. |
|-----------|-------------|----|------|----|----|---|----|-----|
| 06020050 | D.20 M04x15 | 20 | 04MA | 13 | 17 | 8 | 15 | 7 |
| 06020100 | D.20 M04x20 | 20 | 04MA | 13 | 17 | 8 | 20 | 7 |
| 06020150 | D.20 M04x25 | 20 | 04MA | 13 | 17 | 8 | 25 | 7 |
| 06020200 | D.20 M05x10 | 20 | 05MA | 13 | 17 | 8 | 10 | 8 |
| 06020250 | D.20 M05x15 | 20 | 05MA | 13 | 17 | 8 | 15 | 8 |
| 06020300 | D.20 M05x20 | 20 | 05MA | 13 | 17 | 8 | 20 | 8 |
| 06020350 | D.20 M05x25 | 20 | 05MA | 13 | 17 | 8 | 25 | 10 |
| 06020400 | D.20 M05x30 | 20 | 05MA | 13 | 17 | 8 | 30 | 11 |

VOLANTINO 9 PUNTE CON PERNO FERRO

| Codice-Code | Descrizione | D | d | d1 | H | h | l | Gr. |
|-------------|-------------|----|------|----|----|----|----|-----|
| 06020450 | D.20 M06x12 | 20 | 06MA | 13 | 17 | 8 | 12 | 9 |
| 06020500 | D.20 M06x15 | 20 | 06MA | 13 | 17 | 8 | 15 | 10 |
| 06020550 | D.20 M06x20 | 20 | 06MA | 13 | 17 | 8 | 20 | 11 |
| 06020600 | D.20 M06x25 | 20 | 06MA | 13 | 17 | 8 | 25 | 12 |
| 06020650 | D.20 M06x30 | 20 | 06MA | 13 | 17 | 8 | 30 | 12 |
| 06020700 | D.20 M06x40 | 20 | 06MA | 13 | 17 | 8 | 40 | 13 |
| 06020950 | D.25 M05x15 | 25 | 05MA | 16 | 18 | 9 | 15 | 10 |
| 06021000 | D.25 M05x20 | 25 | 05MA | 16 | 18 | 9 | 20 | 12 |
| 06021100 | D.25 M05x30 | 25 | 05MA | 16 | 18 | 9 | 30 | 14 |
| 06021150 | D.25 M05x40 | 25 | 05MA | 16 | 18 | 9 | 40 | 15 |
| 06021200 | D.25 M05x50 | 25 | 05MA | 16 | 18 | 9 | 50 | 15 |
| 06021300 | D.25 M06x12 | 25 | 06MA | 16 | 18 | 9 | 12 | 12 |
| 06021350 | D.25 M06x15 | 25 | 06MA | 16 | 18 | 9 | 15 | 13 |
| 06021400 | D.25 M06x20 | 25 | 06MA | 16 | 18 | 9 | 20 | 16 |
| 06021450 | D.25 M06x30 | 25 | 06MA | 16 | 18 | 9 | 30 | 15 |
| 06021500 | D.25 M06x40 | 25 | 06MA | 16 | 18 | 9 | 40 | 17 |
| 06021550 | D.25 M06x50 | 25 | 06MA | 16 | 18 | 9 | 50 | 19 |
| 06021600 | D.25 M08x15 | 25 | 08MA | 16 | 18 | 9 | 15 | 18 |
| 06021700 | D.25 M08x20 | 25 | 08MA | 16 | 18 | 9 | 20 | 19 |
| 06021750 | D.25 M08x30 | 25 | 08MA | 16 | 18 | 9 | 30 | 21 |
| 06021800 | D.25 M08x40 | 25 | 08MA | 16 | 18 | 9 | 40 | 24 |
| 06021950 | D.30 M05x25 | 30 | 05MA | 17 | 23 | 8 | 25 | 18 |
| 06022050 | D.30 M06x15 | 30 | 06MA | 17 | 23 | 8 | 15 | 19 |
| 06022100 | D.30 M06x20 | 30 | 06MA | 17 | 23 | 8 | 20 | 20 |
| 06022150 | D.30 M06x25 | 30 | 06MA | 17 | 23 | 8 | 25 | 21 |
| 06022200 | D.30 M06x30 | 30 | 06MA | 17 | 23 | 8 | 30 | 21 |
| 06022250 | D.30 M06x50 | 30 | 06MA | 17 | 23 | 8 | 50 | 22 |
| 06022300 | D.30 M08x15 | 30 | 08MA | 17 | 23 | 8 | 15 | 22 |
| 06022350 | D.30 M08x20 | 30 | 08MA | 17 | 23 | 8 | 20 | 26 |
| 06022400 | D.30 M08x30 | 30 | 08MA | 17 | 23 | 8 | 30 | 27 |
| 06022550 | D.40 M06x30 | 40 | 06MA | 21 | 24 | 14 | 30 | 26 |
| 06022600 | D.40 M06x40 | 40 | 06MA | 21 | 24 | 14 | 40 | 27 |
| 06022650 | D.40 M06x50 | 40 | 06MA | 21 | 24 | 14 | 50 | 28 |
| 06022750 | D.40 M08x15 | 40 | 08MA | 21 | 24 | 14 | 15 | 28 |
| 06022800 | D.40 M08x20 | 40 | 08MA | 21 | 24 | 14 | 20 | 29 |
| 06022900 | D.40 M08x30 | 40 | 08MA | 21 | 24 | 14 | 30 | 33 |
| 06022950 | D.40 M08x40 | 40 | 08MA | 21 | 24 | 14 | 40 | 36 |
| 06023000 | D.40 M08x50 | 40 | 08MA | 21 | 24 | 14 | 50 | 38 |
| 06023050 | D.40 M08x60 | 40 | 08MA | 21 | 24 | 14 | 60 | 42 |
| 06023300 | D.40 M10x25 | 40 | 10MA | 21 | 24 | 14 | 25 | 37 |
| 06023350 | D.40 M10x30 | 40 | 10MA | 21 | 24 | 14 | 30 | 40 |
| 06023500 | D.40 M10x50 | 40 | 10MA | 21 | 24 | 14 | 50 | 50 |
| 06023650 | D.50 M08x20 | 50 | 08MA | 25 | 30 | 16 | 20 | 50 |
| 06023700 | D.50 M08x30 | 50 | 08MA | 25 | 30 | 16 | 30 | 52 |
| 06023750 | D.50 M08x40 | 50 | 08MA | 25 | 30 | 16 | 40 | 55 |
| 06023900 | D.50 M10x20 | 50 | 10MA | 25 | 30 | 16 | 20 | 58 |
| 06024000 | D.50 M10x30 | 50 | 10MA | 25 | 30 | 16 | 30 | 60 |
| 06024050 | D.50 M10x40 | 50 | 10MA | 25 | 30 | 16 | 40 | 65 |
| 06024100 | D.50 M10x50 | 50 | 10MA | 25 | 30 | 16 | 50 | 71 |
| 06024350 | D.60 M08x30 | 60 | 08MA | 27 | 34 | 18 | 30 | 68 |
| 06024500 | D.60 M10x30 | 60 | 10MA | 27 | 34 | 18 | 30 | 76 |
| 06024550 | D.60 M10x40 | 60 | 10MA | 27 | 34 | 18 | 40 | 80 |
| 06024600 | D.60 M10x50 | 60 | 10MA | 27 | 34 | 18 | 50 | 84 |
| 06024700 | D.60 M12x15 | 60 | 12MA | 27 | 34 | 18 | 15 | 95 |
| 06024750 | D.60 M12x30 | 60 | 12MA | 27 | 34 | 18 | 30 | 90 |
| 06024850 | D.60 M12x50 | 60 | 12MA | 27 | 34 | 18 | 50 | 105 |
| 06024950 | D.70 M10x40 | 70 | 10MA | 31 | 35 | 19 | 40 | 103 |
| 06025050 | D.70 M12x30 | 70 | 12MA | 31 | 35 | 19 | 30 | 120 |
| 06025100 | D.70 M14x50 | 70 | 14MA | 31 | 35 | 19 | 50 | 140 |