

VOLANTINO 7 PUNTE CON PERNO ACCIAIO INOX

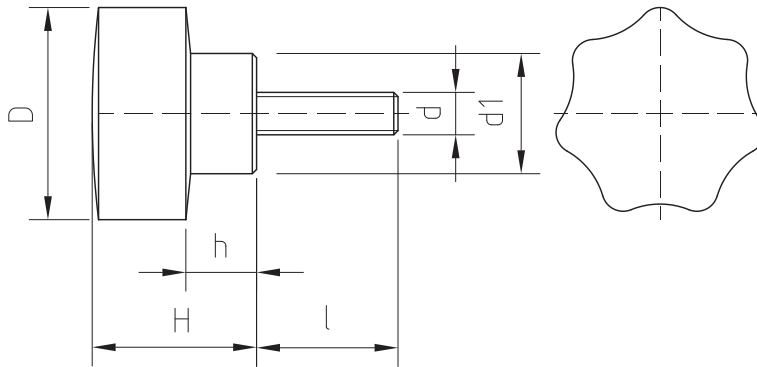
Duroplasto di colore nero, resistente a solventi, oli, grassi ed altri agenti chimici.

Perno in acciaio inox filettato con estremità terminale piana.

STAR KNOB, 7 POINTS WITH STAINLESS STEEL BOLT

Phenoplast, black colour, solvents-oils-greases and other chemical agents-proof.

Stainless steel bolt, threaded, flat end.



VOLANTINO 7 PUNTE CON PERNO IN ACCIAIO INOX

Cod.-Code	Dimensione	D	d	l-mm	H	h	d1	Gr.
05060050	D. 30 M04x30	30	M04	30	23	10	17	18
05060075	D. 30 M04x50	30	M04	50	23	10	17	19
05060150	D. 30 M05x20	30	M05	20	23	10	17	18
05060200	D. 30 M05x30	30	M05	30	23	10	17	18
05060225	D. 30 M05x50	30	M05	50	23	10	17	19
05060300	D. 30 M06x15	30	M06	15	23	10	17	20
05060350	D. 30 M06x20	30	M06	20	23	10	17	22
05060450	D. 30 M06x30	30	M06	30	23	10	17	23
05060455	D. 30 M06x35	30	M06	35	23	10	17	26
05060500	D. 30 M06x40	30	M06	40	23	10	17	26
05060550	D. 30 M06x50	30	M06	50	23	10	17	27
05060650	D. 30 M08x20	30	M08	20	23	10	17	25
05060700	D. 30 M08x30	30	M08	30	23	10	17	29
05060750	D. 30 M08x40	30	M08	40	23	10	17	31
05060800	D. 30 M08x50	30	M08	50	23	10	17	33
05060900	D. 40 M06x30	40	M06	30	26	11	18	35
05060950	D. 40 M06x40	40	M06	40	26	11	18	40
05061000	D. 40 M06x50	40	M06	50	26	11	18	44
05061100	D. 40 M08x20	40	M08	20	26	11	18	40
05061200	D. 40 M08x30	40	M08	30	26	11	18	45
05061250	D. 40 M08x40	40	M08	40	26	11	18	47

Cod.-Code	Dimensione	D	d	l-mm	H	h	d1	Gr.
05061300	D. 40 M08x50	40	M08	50	26	11	18	55
05061450	D. 40 M10x30	40	M10	30	26	11	18	55
05061500	D. 40 M10x40	40	M10	40	26	11	18	60
05061550	D. 40 M10x50	40	M10	50	26	11	18	65
05061750	D. 50 M08x30	50	M08	30	32	15	20	74
05061800	D. 50 M08x40	50	M08	40	32	15	20	75
05061850	D. 50 M08x50	50	M08	50	32	15	20	80
05062000	D. 50 M10x30	50	M10	30	32	15	20	80
05062050	D. 50 M10x40	50	M10	40	32	15	20	86
05062100	D. 50 M10x50	50	M10	50	32	15	20	90
05062250	D. 50 M12x30	50	M12	30	32	15	20	99
05062300	D. 50 M12x40	50	M12	40	32	15	20	101
05062350	D. 50 M12x50	50	M12	50	32	15	20	104
05062650	D. 60 M10x30	60	M10	30	34	16	21	104
05062700	D. 60 M10x40	60	M10	40	34	16	21	106
05062750	D. 60 M10x50	60	M10	50	34	16	21	117
05062800	D. 60 M12x30	60	M12	30	34	16	21	132
05062850	D. 60 M12x40	60	M12	40	34	16	21	136
05062900	D. 60 M12x50	60	M12	50	34	16	21	140
05063150	D. 70 M12x30	70	M12	30	42	18	30	172
05063250	D. 70 M12x50	70	M12	50	42	18	30	180