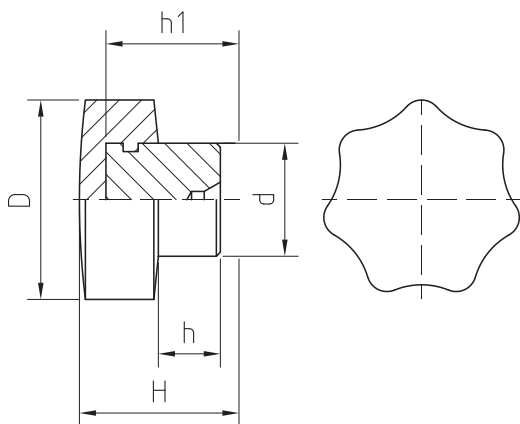


VOLANTINO 7 PUNTE CON MOZZO IN FERRO O IN OTTONE

Duroplasto di colore nero, resistente a solventi, oli, grassi ed altri agenti chimici.
Mozzo in AVP zincato con pre-foro o in ottone con pre-foro
Versioni speciali a richiesta.

STAR KNOB, 7 POINTS, WITH STEEL HUB OR BRASS HUB

Phenoplast, black colour, solvents-oils-greases and other chemical agents-proof.
Zinc-plated steel hub with predrilled hole or brass hub with predrilled hole.
Special items on request.

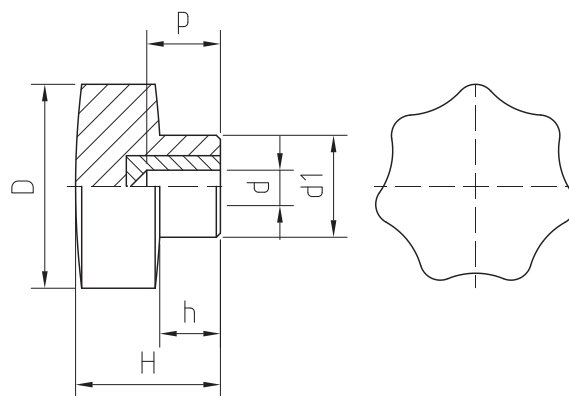


VOLANTINO 7 PUNTE CON BOCCOLA OTTONE LISCIA

Duroplasto di colore nero, resistente a solventi, oli, grassi ed altri agenti chimici.
Boccola in ottone con foro cieco liscio.

STAR KNOB, 7 POINTS NONTHEADED BRASS INSERT

Phenoplast, black colour, solvents-oils-greases and other chemical agents-proof.
Brass insert, nonthreaded blind hole.



VOLANTINO 7 PUNTE CON MOZZO FERRO O IN OTTONE

Cod.-Code	Descrizione	D	d	H	h	h1	Gr.
05030000	D. 30 M.FERRO	30	17	23	10	20	39
05040000	D. 30 M.OTTONE	30	17	23	10	20	44
05030050	D. 40 M.FERRO	40	21	27	11	21	82
05040050	D. 40 M.OTTONE	40	21	27	11	21	75
05030100	D. 50 M.FERRO	50	25	35	15	28	138
05040100	D. 50 M.OTTONE	50	25	35	15	28	147
05030150	D. 60 M.FERRO	60	28	39	18	30	189
05040150	D. 60 M.OTTONE	60	28	39	18	30	204
05030200	D. 70 M.FERRO	70	30	42	18	32	257
05040200	D. 70 M.OTTONE	70	30	42	18	32	280
05030250	D. 80 M.FERRO	80	32	48	22	40	350
05040250	D. 80 M.OTTONE	80	32	48	22	40	384

VOLANTINO 7 PUNTE CON BOCCOLA OTTONE LISCIA

Cod.-Code	Descrizione	D	d	d1	H	h	P	Gr.
05050100	D.30 foro 06	30	6	17	23	10	12	8
05050150	D.30 foro 08	30	8	17	23	10	16	9
05050300	D.40 foro 08	40	8	21	27	11	16	37
05050350	D.40 foro 10	40	10	21	27	11	18	37
05050450	D.50 foro 08	50	8	25	35	15	16	66
05050500	D.50 foro 10	50	10	25	35	15	22	73
05050650	D.60 foro 10	60	10	28	39	18	24	103
05050700	D.60 foro 12	60	12	28	39	18	24	103
05050850	D.70 foro 12	70	12	30	42	18	24	142