



### VOLANTINO 7 PUNTE CON BOCCOLA OTTONE FILETTATA PASSANTE

**Duroplasto** di colore nero, resistente a solventi, oli, grassi ed altri agenti chimici.

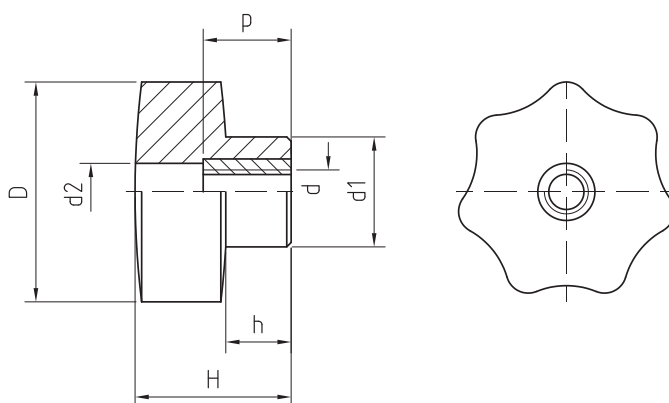
**Boccola** in ottone con foro passante filettato. Corrispondenza UNI 6960-71 tipo B.

### STAR KNOB, 7 POINTS WITH THREADED BRASS THRU-INSERT

Phenoplast, black colour, solvents-oils-greases and other chemical agents proof.

Brass insert, threaded thru-hole.

To UNI 6960-71 type B.



### VOLANTINO 7 PUNTE CON BOCCOLA OTTONE FILETTATA PASSANTE

Codice-Code	Descrizione	D	d	d1	d2	H	h	P	Gr.
05010000	D.30 04MA	30	04MA	17	10	23	10	15	13
05010050	D.30 05MA	30	05MA	17	10	23	10	15	14
05010100	D.30 06MA	30	06MA	17	10	23	10	15	15
05010150	D.30 08MA	30	08MA	17	10	23	10	15	16
05010250	D.40 06MA	40	06MA	21	10,5	27	11	20	35
05010300	D.40 08MA	40	08MA	21	10,5	27	11	20	31
05010350	D.40 10MA	40	10MA	21	10,5	27	11	20	32
05010450	D.50 08MA	50	08MA	25	12,5	35	15	20	57
05010500	D.50 10MA	50	10MA	25	12,5	35	15	20	58
05010550	D.50 12MA	50	12MA	25	12,5	35	15	20	61
05010600	D.60 08MA	60	08MA	28	14	39	18	20	73
05010650	D.60 10MA	60	10MA	28	14	39	18	20	82
05010700	D.60 12MA	60	12MA	28	14	39	18	20	85
05010750	D.60 14MA	60	14MA	28	14	39	18	20	79
05010800	D.70 10MA	70	10MA	30	19	42	18	26	113
05010850	D.70 12MA	70	12MA	30	19	42	18	26	116
05010900	D.70 14MA	70	14MA	30	19	42	18	26	121
05010950	D.70 16MA	70	16MA	30	19	42	18	26	115
05011050	D.80 12MA	80	12MA	32	17	53	28	26	170
05011100	D.80 14MA	80	14MA	32	17	53	28	26	175
05011150	D.80 16MA	80	16MA	32	17	53	28	26	167